

NIEDERLASSUNGEN UND WOHNGEMEINSCHAFTEN DER HEIMBEATMUNGSSERVICE BRAMBRING JASCHKE GMBH

Heimbeatmungsservice Brambring Jaschke GmbH | Am Penzinger Feld 13 | 86899 Landsberg am Lech
Geschäftsführung: Herr Helmut Schneiderat | Tel 08191 / 971 5300 | Fax 08191 / 971 5330
mail@heimbeatmung.com | www.heimbeatmung.com

NIEDERLASSUNGEN

HAUPTVERWALTUNG

Geschäftsführung: Herr Helmut Schneiderat

Heimbeatmungsservice Brambring Jaschke GmbH . Am Penzinger Feld 13 . 86899 Landsberg am Lech
Tel.: 08191 / 971 531 0 . Fax: 08191 / 971 533 0 . Mail: hv@heimbeatmung.com . Web: www.heimbeatmung.com

NIEDERLASSUNG BADEN-WÜRTTEMBERG

WG PFORZHEIM

Niederlassungsleitung: Frau Karin Riegraf

Heimbeatmungsservice Brambring Jaschke GmbH . Römerstr. 75 . 71229 Leonberg
Tel.: 07152 / 906 300 . Fax: 07152 / 906 303 0 . Mail: karin.riegraf@heimbeatmung.com

NIEDERLASSUNG NORDBAYERN

WG BAD KISSINGEN HEMMERICHSTRASSE UND WG HARTMANNSTRASSE

Niederlassungsleitung: Frau Ellen Kraske

Heimbeatmungsservice Brambring Jaschke GmbH . Hartmannstr. 20a . 97688 Bad Kissingen
Tel.: 0971 / 131 399 00 . Fax: 0971 / 131 399 10 . Mail: ellen.kraske@heimbeatmung.com

NIEDERLASSUNG NORDRHEIN-WESTFALEN

WG KERPEN SINDORF & WG KERPEN NORDRING

Niederlassungsleitung: Herr Dirk Langenberg
Heimbeatmungsservice Brambring Jaschke GmbH . Sülzburgerstraße 103 . 50937 Köln
Tel.: 0221 / 975 814 50 . Fax: 0221 / 975 814 60 . Mail: dirk.langenberg@heimbeatmung.com

NIEDERLASSUNG SÜDBAYERN

WG AUGSBURG & WG NESSELWANG

Niederlassungsleitung: Frau Manuela Seitz
Heimbeatmungsservice Brambring Jaschke GmbH . Am Penzinger Feld 13 . 86899 Landsberg am Lech
Tel.: 08191 / 971 530 0 . Fax: 08191 / 971 533 0 . Mail: manuela.seitz@heimbeatmung.com

WG AUGSBURG

Pflegerische Leitung der Wohngemeinschaft:

Frau Yvonne Andricsak

Augsburger Straße 9 1/7 | 86157 Augsburg

Tel.: 08191 / 971 530 0 | Fax: 08191 / 971 533 0 | yvonne.andricsak@heimbeatmung.com

ZIMMER

6 geräumige Einzelzimmer im Erdgeschoss mit bodentiefen Fenstern und Ausrichtung zum ruhigen Mühlbach-Park | In jedem Zimmer unterfahrbare Waschgelegenheit

GEMEINSCHAFTSBEREICH

Gesamtfläche: 372 qm | Offene Besucherlounge | Ausziehbarer Tisch für gemeinsame Mahlzeiten | Flatbild-Fernseher | Großflächige möblierte Terrasse auf der Seite zum Mühlbach-Park | Voll ausgestattete Küche | Hauswirtschafts- und Hygieneräume

SANITÄRBEREICH

Duschbad 16 qm | Wannenbad 13 qm mit unterfahrbarer, freistehender, Lifter-geeigneter Badewanne

STANDORT

Innenstadt, Eingang liegt zur Augsburgener Straße | Vor der Haustür liegt eine Haltestelle für Niederflurstraßenbahn | Reichlich Parkplätze vor dem Haus und in der unmittelbaren Umgebung | 5 Tiefgaragenstellplätze optional zur Miete

MIETE/ ZUZAHLUNGEN

Der Mietvertrag zwischen dem Mieter und Vermieter wird unabhängig vom Pflegevertrag abgeschlossen. Zusätzlich zur Miete wird eine monatliche Reinigungspauschale erhoben. Die Reinigung wird von einer externen Reinigungsfirma durchgeführt und durch eine Hauswirtschafterin unterstützt.



WG NESSELWANG

Pflegerische Leitung der Wohngemeinschaft:

Frau Heike Erhard

Steinach 3 | 87484 Nesselwang

Tel.: 08191 / 971 530 0 | Fax: 08191 / 971 533 0 | heike.erhard@heimbeatmung.com

ZIMMER

6 große Einzelzimmer mit eigenem Bad und Eingangsbereich, fast ausschließlich mit eigenem Balkon | Eigene Haustiere nach Absprache und Genehmigung durch die Mitbewohner

GEMEINSCHAFTSBEREICH

Weiträumiger Wohn- und Essbereich mit vollausgestatteter Küche | Hauswirtschaftsraum mit Lagermöglichkeiten, Waschmaschine und Trockner | Weitere Lagermöglichkeiten in 4 Kellerabteilen

SANITÄRBEREICH

Geräumiges Badezimmer mit unterfahrbarer, freistehender, Lifter-geeigneter Badewanne und barrierefreier Dusche

STANDORT

Im Ortskern von Nesselwang | In den umliegenden Städten Kempten, Füssen, Kaufbeuren, Pfronten und Murnau zahlreiche Fachkliniken | Bahnhof ist in 7 Minuten fußläufig erreichbar | Tiefgarage mit Parkplätzen

MIETE/ ZUZAHLUNGEN

Der Mietvertrag zwischen dem Mieter und Vermieter wird unabhängig vom Pflegevertrag abgeschlossen. Zusätzlich zur Miete wird eine monatliche Reinigungspauschale erhoben.



WG KERPEN-SINDORF

Pflegerische Leitung der Wohngemeinschaft:
Frau Andrea Krüler

Zum Vogelrutherfeld 48 | 50170 Kerpen
Tel.: 0221 / 975 814 50 | Fax: 0221 / 975 810 60 | andrea.krueeler@heimbeatmung.com

ZIMMER

6 Einzelzimmer (alle ca. 25 qm) im Erdgeschoss | Jedes Zimmer hat ein eigenes barrierefreies Duschbad | Eigene Haustiere nach Absprache und Genehmigung durch die Mitbewohner

GEMEINSCHAFTSBEREICH

Gesamtfläche: 350 qm | Weiträumiger heller Wohn- und Essbereich, Küchenzeile mit allen erforderlichen Geräten, mehrere Kühlschränke, Flachbildschirm | Große möblierte Gemeinschaftsterrasse mit Garten

SANITÄRBEREICH

Geräumiges Gemeinschaftsbad mit unterfahrbarer, freistehender, Lifter-geeigneter Badewanne und mit spezieller Duschieliege

STANDORT

Ab S-Bahn-Haltestelle Kerpen-Sindorf (mit sehr guter Anbindung nach Köln und Aachen), Buslinie 921 bis Vogelrutherfeld (gegenüber der WG) | Reichlich Parkplätze vorhanden | Hervorragende interdisziplinäre Versorgung, Anbindung an Kliniken (u.a. in Köln-Merheim, Uni-Kliniken in Köln und Bonn) sowie an das „Therapie-Zentrum Rhein-Erft“ (Physiotherapie, Ergotherapie und Logopädie)

MIETE/ ZUZAHLUNGEN

Öffentlich geförderter Wohnungsbau mit sehr günstigen Mieten. Der Mietvertrag zwischen dem Mieter und Vermieter wird unabhängig vom Pflegevertrag abgeschlossen. Zusätzlich zur Miete wird eine monatliche Reinigungspauschale erhoben. Gemeinsame Haushaltskasse für Verpflegung und täglichen Bedarf.



WG KERPEN-NORDRING

Pflegerische Leitung der Wohngemeinschaft:
Frau Stefanie Matthies

Nordring 36-38 | 50171 Kerpen
Tel.: 0221 / 975 814 50 | Fax: 0221 / 975 810 60 | stefanie.matthies@heimbeatmung.com

ZIMMER

4 Einzelappartements und 4 Zweizimmerappartements, um auch gemeinsam mit dem Lebenspartner wohnen zu können | Jedes barrierefreie Appartement ist eine für sich geschlossene Wohneinheit mit Eingangsbereich

GEMEINSCHAFTSBEREICH

Gesamtfläche: 706 qm | Helle offene Wohn- und Essbereiche | Gemütliche Sitzecke mit Flachbildschirm | Große, barrierefreie Terrasse mit angrenzender Parkanlage

SANITÄRBEREICH

Jedes Appartement verfügt über ein eigenes barrierefreies Badezimmer mit Duschbad | Zusätzliches Bewohnerbad mit lifterunterfahrbarer, moderner Badewanne mit Whirlfunktion

STANDORT

Von der S-Bahnstation in Kerpen-Sindorf fahren im 20 Minutenrhythmus Busse der Buslinie 933 nach Kerpen zum Nordring/Maastricher Str. | Hervorragende interdisziplinäre Versorgung durch spezialisierte Pflege und ortsnahe allgemeine Fachärzte sowie das „Therapie-Zentrum Rhein-Erft“ (Physiotherapie, Ergotherapie und Logopädie) | Gute Anbindung an Akut- und Fachkliniken

MIETE/ ZUZAHLUNGEN

Der Mietvertrag zwischen dem Mieter und Vermieter wird unabhängig vom Pflegevertrag abgeschlossen. Zusätzlich zur Miete wird eine monatliche Reinigungspauschale erhoben. Gemeinsame Haushaltskasse für Verpflegung und tägliche Bedarf



WG PFORZHEIM

Pflegerische Leitung der Wohngemeinschaft:
Frau Cornelia Dieterle

Carl-Schurz-Str. 52 | 75180 Pforzheim
Tel.: 07152 / 906 300 | Fax: 07152 / 906 303 0 | cornelia.dieterle@heimbeatmung.com

ZIMMER

5 großzügige Einzelzimmer im Erdgeschoss

GEMEINSCHAFTSBEREICH

Gesamtfläche: 300 qm | Weiträumiger Wohn- und Essbereich mit vollausgestatteter Küche | Hauswirtschaftsraum mit Lagermöglichkeiten, Waschmaschine und Trockner

SANITÄRBEREICH

Badezimmer mit barrierefreier Dusche | Badezimmer mit Kippwanne

STANDORT

Stadtteil Sonnenhof im Südwesten Pforzheims auf einer landschaftlich reizvollen Anhöhe | Vom Hauptbahnhof kommt man direkt vom Bussteig 5 und der Buslinie 2 in den Stadtteil Sonnenhof, eine Bushaltestelle liegt unmittelbar gegenüber der Wohngemeinschaft | Tiefgarage mit Parkplätzen

MIETE/ ZUZAHLUNGEN

Der Mietvertrag zwischen dem Mieter und Vermieter wird unabhängig vom Pflegevertrag abgeschlossen. Zusätzlich zur Miete wird eine monatliche Reinigungspauschale erhoben. Die Reinigung wird von einer Hauswirtschafterin durchgeführt.



WG BAD KISSINGEN HEMMERICHSTRASSE

Pflegerische Leitung der Wohngemeinschaft:
Frau Nadine Jopp

Hemmerichstraße 11 | 97688 Bad Kissingen
Tel.: 0971 / 131 399 00 | Fax: 0971 / 131 399 10 | nadine.jopp@heimbeatmung.com

ZIMMER

6 große Einzelzimmer im 2.Obergeschoss | 4 Zimmer verfügen über einen mit dem Rollstuhl befahrbaren Balkon

GEMEINSCHAFTSBEREICH

Gesamtfläche: 295 qm | Großer Gemeinschaftsraum mit Küchenzeile für Gemeinschaftsaktivitäten, Kommunikation, gemeinsame Mahlzeiten und Sitzungen des Gremiums der Selbstbestimmung | Separater Hauswirtschaftsraum mit Lagermöglichkeiten, Waschmaschine, Trockner und Kühlschrank mit einem Gefrierfach | weitere Lagermöglichkeiten in 4 Kellerabteilen

SANITÄRBEREICH

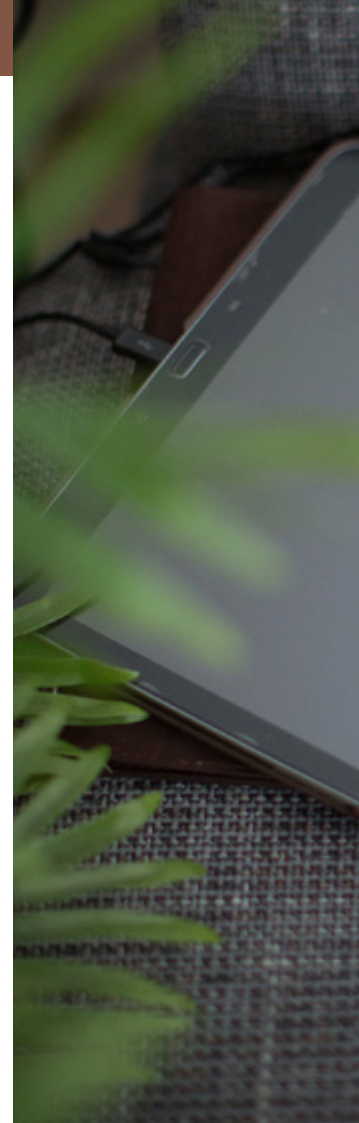
1 Badezimmer mit barrierefreiem Duschbad und WC | 1 Badezimmer mit einer Kippbadewanne und WC

STANDORT

Innenstadt | Bushaltestelle direkt vor dem Haus | 4 Tiefgaragenstellplätze optional zur Miete

MIETE/ ZUZAHLUNGEN

Der Mietvertrag zwischen dem Mieter und Vermieter wird unabhängig vom Pflegevertrag abgeschlossen. Zusätzlich zur Miete wird eine monatliche Reinigungspauschale erhoben. Die Reinigung wird von einer Hauswirtschafterin durchgeführt.



WG BAD KISSINGEN HARTMANNSTRASSE

Pflegerische Leitung der Wohngemeinschaft:
Frau Dorothee Seidl

Hartmannstraße 20a | 97688 Bad Kissingen
Tel.: 0971 / 131 399 00 | Fax: 0971 / 131 399 10 | dorothee.seidl@heimbeatmung.com

ZIMMER

8 helle und geräumige Einzelappartements im Erdgeschoss / Jedes Appartement ist eine für sich geschlossene Wohneinheit mit Eingangsbereich

GEMEINSCHAFTSBEREICH

Gesamtfläche 750qm, heller geräumiger Wohn- und Essbereich / Küchenblock mit allen erforderlichen Geräten / Kühlschränke / Flachbildschirm / Hygienebereich / Hauswirtschaftsraum mit Lagermöglichkeiten / Waschmaschinen / Trockner / Große Gemeinschaftsterrasse

SANITÄRBEREICH

Geräumiges Gemeinschaftsbad mit freistehender, Lifter-geeigneter moderner Badewanne / Jedes Apartment verfügt über ein eigenes barrierefreies Badezimmer mit Duschbad

STANDORT

Nahe der Innenstadt von Bad Kissingen / Parkplätze vor der Haustür und in der unmittelbaren Umgebung / Busbahnhof fußläufig erreichbar (200m)

MIETE/ ZUZAHLUNGEN

Der Mietvertrag zwischen Mieter und Vermieter wird unabhängig vom Pflegevertrag abgeschlossen. Zusätzlich zur Miete wird eine monatliche Reinigungspauschale erhoben.

